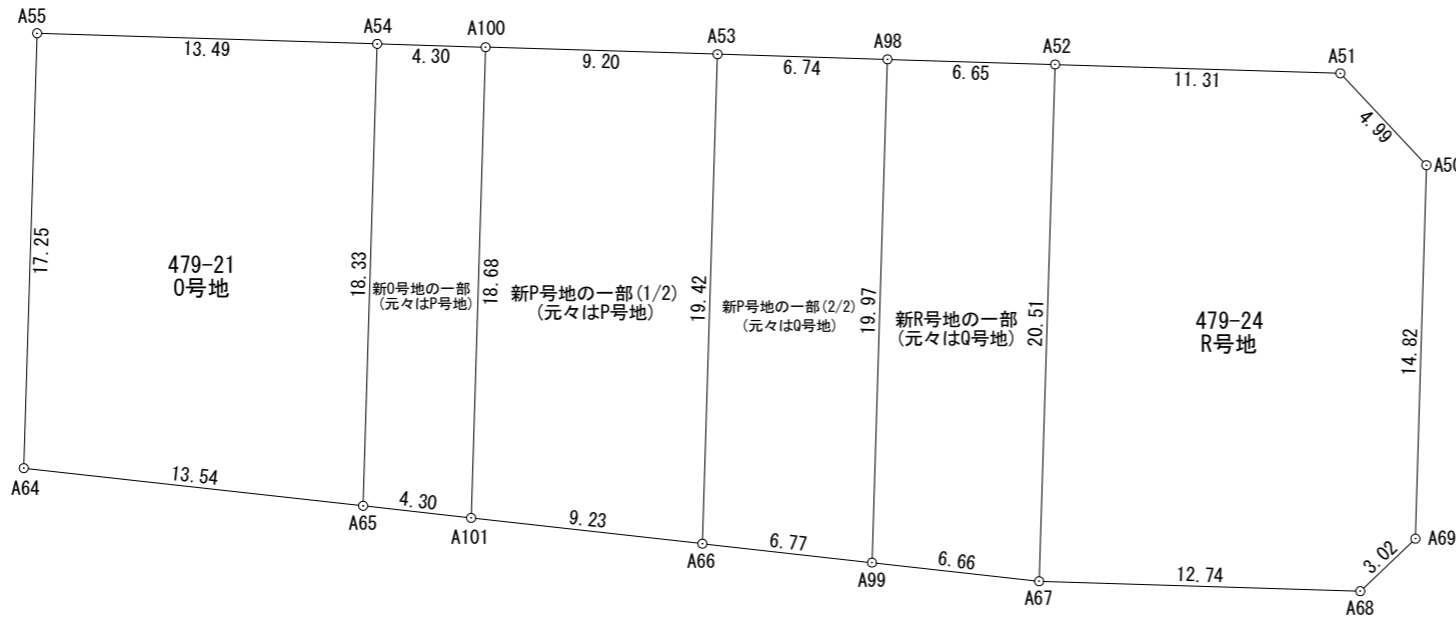


座標面積一覧表

地番	座標面積	地積	坪数
479-21(0号地)	240.2775840	240.27	72.68
新0号地の一部	79.5639925	79.56	24.06
新P号地の一部(1/2)	175.3776440	175.37	53.04
新P号地の一部(2/2)	132.9158305	132.91	40.20
新R号地の一部	134.6365790	134.63	40.72
479-24(R号地)	296.1998670	296.19	89.60
合計	1058.9714970 m <sup>2</sup>	1058.93 m <sup>2</sup>	



座標求積表

地番	479-24(R号地)		
測点	X <sub>n</sub>	Y <sub>n</sub>	(X <sub>n+1</sub> - X <sub>n-1</sub> ) Y <sub>n</sub>
A52	143236.575	46647.050	828918.078500
A51	143234.266	46658.129	-302951.231597
A50	143230.082	46660.860	-872511.421140
A69	143215.567	46657.858	-755250.747446
A68	143213.895	46655.341	43342.811789
A67	143216.496	46642.862	1057860.110160
		倍面積	592.399734
		面積	296.1998670
		地積	296.19
		坪数	89.60

座標求積表

地番	479-21(0号地)		
測点	X <sub>n</sub>	Y <sub>n</sub>	(X <sub>n+1</sub> - X <sub>n-1</sub> ) Y <sub>n</sub>
A55	143244.808	46607.492	659029.936880
A54	143242.050	46620.707	-965421.600556
A65	143224.100	46616.975	-659164.026500
A64	143227.910	46603.976	965075.135008
		倍面積	480.555168
		面積	240.2775840
		地積	240.27
		坪数	72.68

座標求積表

地番	新0号地の一部		
測点	X <sub>n</sub>	Y <sub>n</sub>	(X <sub>n+1</sub> - X <sub>n-1</sub> ) Y <sub>n</sub>
A54	143242.050	46620.707	796048.572025
A100	143241.175	46624.919	-893566.572635
A101	143222.885	46621.110	-796055.453250
A65	143224.100	46616.975	893414.325875
		倍面積	159.127985
		面積	79.5639925
		地積	79.56
		坪数	24.06

座標求積表

地番	新P号地の一部(1/2)		
測点	X <sub>n</sub>	Y <sub>n</sub>	(X <sub>n+1</sub> - X <sub>n-1</sub> ) Y <sub>n</sub>
A100	143241.175	46624.919	765487.920142
A53	143239.303	46633.932	-974276.107344
A66	143220.283	46629.967	-765570.798206
A101	143222.885	46621.110	974008.230120
		倍面積	350.755288
		面積	175.3776440
		地積	175.37
		坪数	53.04

座標求積表

地番	新P号地の一部(2/2)		
測点	X <sub>n</sub>	Y <sub>n</sub>	(X <sub>n+1</sub> - X <sub>n-1</sub> ) Y <sub>n</sub>
A53	143239.303	46633.932	822948.998004
A98	143237.930	46640.535	-976093.116480
A99	143218.375	46636.463	-822993.662561
A66	143220.283	46629.967	975871.949376
		倍面積	265.831661
		面積	132.9158305
		地積	132.91
		坪数	40.20

座標求積表

地番	新R号地の一部		
測点	X <sub>n</sub>	Y <sub>n</sub>	(X <sub>n+1</sub> - X <sub>n-1</sub> ) Y <sub>n</sub>
A98	143237.930	46640.535	848857.737000
A52	143236.575	46647.050	-999832.869700
A67	143216.496	46642.862	-848900.088400
A99	143218.375	46636.463	999605.947942
		倍面積	269.273158
		面積	134.6365790
		地積	134.63
		坪数	40.72